

5. Среден наклон на терена 15 градуса.

6. Очакван добив от маркираната дървесина 1070 лежаща маса, куб.м.

дърв. вид категория	БК	ГБР					дърв. вид категория	БК	ГБР				
едра	-	-					дребна	90	-				
средна	225	-					дърва	430	325				

7.Наличие и характеристика на подраства преди сечта (състав, възраст, средна височина, % на покритие) .....

8. Средно извозно разстояние 500 м ;

9. Други характеристики на насаждението (токовища, сватбовища, надлесни дървета, сервитути, защитени територии, Natura 2000, защитени видове описани в доклада за гори с висока консервационна стойност, мъртва дървесина, вододайни зони, биологично разнообразие и др.): -ВКС1.1:Директива за хабитатите-спаз.реж.в ПУ и заповедите за обявяване. Клоните и ост. от сечта се оставят равномерно разпръснати. Не се допуска отсичане на повече от 25% от запаса на насаждението; - ВКС2:Запазване на ландшафта– дългоср.сечи. ест.възобнов..Местни видове.: - ВКС3:Неуроф.бук.гори ~ преп. са дългоср.възобн.сечи. Отгл.сечи да се насочат към отделните дървета. -Има наличие на мъртва дървесина;

## II. Технологични указания и параметри на технологичната инфраструктура

1. Дървесината в насаждението да се добива при спазване на технологичната схема по т. I

2. Сечта ще се извършва с (моторен трион, ръчно, машини; кастренето на отсечените стъбла се извършва: в сечище, на временен склад) *моторен трион, кастренето на отсечените стъбла в сечище*

3. Извозът от сечището до временните складове ще се осъществява с *животинска тяга и автомобил с висока проходимост* на (цели стъбла, дълги/къси секции, сортименти, чипс и др.; с влачене по терена, изцяло натоварени) *на къси секции изцяло натоварени.*

4. Проектирани нови горски автомобилни пътища съгласно Наредба 5 за строителството в горските територии без промяна на предназначението им: дължина .....м. широчина .....м.

5. Изграждане/ремонт на временни извозни горски пътища (вярното се подчертава):

5.1. Тракторни – допустимо разстояние между тях .....м (не по-малко от 40 м), дължина .....м, широчина 4 м.

5.2. Коларски - разстояние между тях.....м (не по-малко от 40 м), дължина .....м, широчина ... м

6. Просеки за въжени линии: ..... бр.

допустимо разстояние между просеките ..... м., дължина ..... м., широчина ..... м.

7. Направа на просеки .....бр.

допустимо разстояние между тях .....м., дължина .....м., широчина ..... м.

8. Изграждане на нови временни складове (бр., площ в ха) .....

9. Мерки за опазване на оставащите на корен дървета, подраства, младияка и почвата .....

10. Начин на почистване на сечището *Разхвърляне на вършината по цялото сечище.*

11. Материалите ще се извозят до временен склад: *Равна*

когато мястото на временния склад няма данни, позволяващи точното му определяне или попада извън мащаба на схемата по т. I, се посочват географските му координати в градуси, минути и секунди.

12. Други указания: *Да се спазват ЗГ, както и подзаконовите наредби.*

Да се изнасят битовите отпадъци от сечището извън горските територии на определените за това места.

13. Всички операции по подготвителните и основните работи да се извършват съгласно изискванията на Правилника за здравословни и безопасни условия на труд в горите и правилата за противопожарна безопасност

Изготвил: инж.Веселин Иван Заличено на основание чл.96, ал.3 от НУРВИДГт вр. § 1, т.1 от ЗЗЛД, име и фамилия/

дата:07.10.2024 г.,

Място на издаване ТП ДГС Етрополе

№ и дата на удостоверение за упражняване на лесовъдска практика: 4573/21.10.2011г.

ЗАПОЗНАТ с технологичния план: ...../попълва се след издаването на разрешителното за сеч/  
Лицето по чл. 108, ал. 2 от ЗГ, на което е издадено разрешително за сеч № .....

/ трите имена, подпис, дата - /

№ и дата на удостоверение за упражняване на лесовъдска практика: .....

Одобрил:.....

/име, фамилия и подпис:/.....

дата:.....Г.,

№ и дата на удостоверение за упражняване на  
лесовъдска практика: .....

Утвърдил:.....

име, фамилия, /подпис:.....

/попълва се само в случаите на чл. 53, ал. 4 от НСГ/

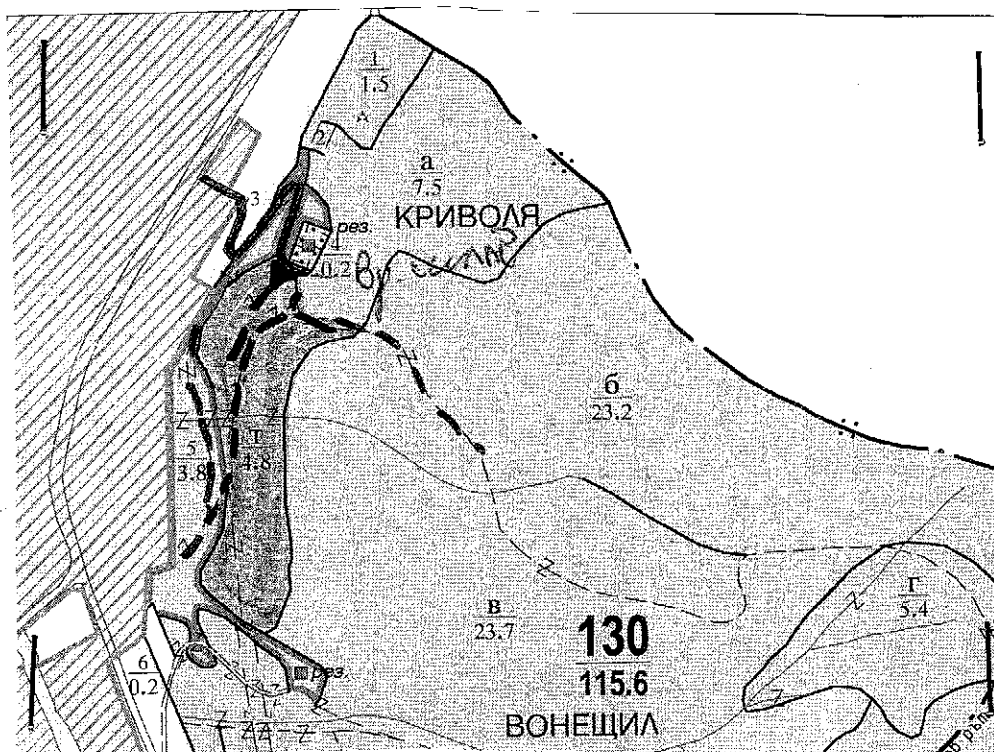
дата:.....Г.,

№ и дата на удостоверение за упражняване на  
лесовъдска практика: .....**ТЕХНОЛОГИЧЕН ПЛАН № 1**За добив на дървесина от отдел **130** подотдел **т**

На ТП ДГС/ДЛС/УОГС Етрополе /попълва се само за държавни гори/

Община Етрополе; Землище гр.Етрополе;

имот с (кадастрален идентификатор/КВС) №....., /попълва се само за недържавни гори/

**I. Схема за добива на дървесина от насаждението****Легенда:**

- ± ± ± ± проектирани коларски вр. извозни пътища
- — — — — съществуващи извозни пътища
- — — — — съществуващ автомобилен път
- ~~~~~ просека
- .....

- » » » » проектирани тракторни вр. извозни пътища
- ▲ ▲ ▲ временен склад „Криволя“
- xxxxxx трасе на въжена линия
- — — — — проектиран автомобилен път
- ..... — НАСАЖДЕНИЕ 130-Т

На схемата задължително се нанасят контурите на насаждението/имота, съществуващите и проектирани временни горски пътища, просеките, просеките за въжени линии, извозни пътища, временни складове както и връзката им със съществуващата автомобилна пътна мрежа.

**II. Характеристика на насаждението**

1. Вид на сечта Пробирка/ интензивност 15%

Втори вид сеч ..... / интензивност .....%

2. Площ на подотдела 4.8 ха Размер на сечицето 4.8 ха

3. Състав по план/програма ГБР6; БКЗ; ЗДГЛ1, действителен ГБР6 ;БКЗ ;ЗДГЛ1

4. Запас на 1 ха: с клони 227 куб.м/ха , без клони 191 куб. м/ха.

5. Среден наклон на терена 22 градуса.

6. Очакван добив от маркираната дървесина **90** лежаща маса, куб.м.

дърв. вид категория	ГБР	БК	СМ	БРЗ	дърв. вид категория	ГБР	БК	СМ	БРЗ	вър- шина
едра	-	-	3	-	дребна	-	-	1	-	
средна	-	-	3	-	дърва	63	1	17	2	

7.Наличие и характеристика на подраства преди сечта (състав, възраст, средна височина, % на покритие) .....

8. Средно извозно разстояние: 300м. ;

9. Други характеристики на насаждението (токовица, сватбовица, надлесни дървета, сервитути, защитени територии, Натура 2000, защитени видове описани в доклада за гори с висока консервационна стойност, мъртва дървесина, вододайни зони, биологично разнообразие и др.): ВКС 2. Има наличие на мъртва дървесина.

### III. Технологични указания и параметри на технологичната инфраструктура

1. Дървесината в насаждението да се добива при спазване на технологичната схема по т. I  
2. Сечта ще се извършва с (моторен трион, ръчно, машини; кастренето на отсечените стъбла се извършва: в сечище, на временен склад) **моторен трион, кастренето на отсечените стъбла в сечище.**

3. Извозът от сечището до временните складове ще се осъществява с **животинска тяга** на (цели стъбла, дълги/къси секции, сортименти, чипс и др.; с влачене по терена, изцяло натоварени)на дълги секции с влачене по терена за строителната дървесина и на **къси секции изцяло натоварени за дървата.**

4. Проектирани нови горски автомобилни пътища съгласно Наредба 5 за строителството в горските територии без промяна на предназначението им: дължина .....м. ширина .....м.

5. Изграждане/ремонт на временни извозни горски пътища (вярното се подчертава):

5.1. Тракторни – допустимо разстояние между тях .....м (не по-малко от 40 м), дължина .....м, ширина 4 м.

5.2. Коларски - разстояние между тях.....м (не по-малко от 40 м), дължина .....м, ширина ... м

6. Просеки за въжени линии: ..... бр.

допустимо разстояние между просеките ..... м., дължина ..... м., ширина ..... м.

7. Направа на просеки .....бр.

допустимо разстояние между тях .....м., дължина .....м., ширина ..... м.

8. Изграждане на нови временни складове (бр., площ в ха) .....

9. Мерки за опазване на оставащите на корен дървета, подраства, младияка и почвата

**Повалването и извоза на марк. дървета да става по начин щадящ оставащите на корен дървета, подраства, младияка и почвата.**

10. Начини за почистване на сечището : **Събиране на вършината на купчини.**

11. Материалите ще се извозят до временен склад

когато мястото на временния склад няма данни, позволяващи точното му определяне или попада извън мащаба на схемата по т. I, се посочват географските му координати в градуси, минути и секунди.

12.Други указания: **Да се спазват ЗГ, както и подзаконовите наредби.**

Да се изнасят битовите отпадъци от сечището извън горските територии на определените за това места.

13. Всички операции по подготвителните и основните работи да се извършват съгласно изискванията на Правилника за здравословни и безопасни условия на труд в горите и правилата за противопожарна безопасност в горите.

Изготвил: инж.Веселин И.

дата:20.08.2025 г.,

Място на издаване ТП ДГС Етрополе

№ и дата на удостоверение за упражняване на

лесовъдска практика: 4573/21.10.2011 г.

Заличено на основание  
чл.96, ал.3 от НУРВИДГТ  
вр. § 1, т.1 от ЗЗЛД

ис, име и фамилия/

**ЗАПОЗНАТ с технологичния план:** ...../попълва се след издаването на разрешителното за сеч/

Лицето по чл. 108, ал. 2 от ЗГ, на което е издадено разрешително за сеч № .....

/ трите имена, подпис, дата - /

№ и дата на удостоверение за упражняване на лесовъдска практика: .....